

# PSYCHEDELIC FLOWER

Valentia Cameranesi

Ripresa dal tema classico del floreale ma in scala oversize che lo fa diventare quasi astratto. Colori ispirati dal surrealismo di Labisse e Magritte e dalle stampe serigrafiche come un grande skeych per un tessuto di un abito un fiore psichedelico.

## Formati standard

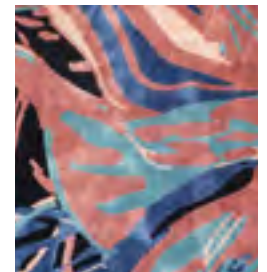


200 x 300 cm    170 x 240 cm

Dimensioni speciali disponibili su richiesta.



## Dettaglio



## INFORMAZIONI GENERALI

- Passare regolarmente l'aspirapolvere a bassa potenza, per evitare che polvere e residui possano rovinare le fibre.
- Evitare l'esposizione continua e diretta al sole.
- Evitare di appoggiare mobili pesanti sul tappeto o mobili con angoli troppo accentuati.
- Per ogni tipo di macchia, si consiglia di tamponare immediatamente con un panno pulito per evitare che la sostanza penetri nelle fibre.
- Si consiglia il lavaggio professionale almeno una volta l'anno.
- Variazioni di materiale, forma, misura e colore fino al 5% sono da considerarsi normali e comunque dovute alla manifattura artigianale dei prodotti.

## CARATTERISTICHE

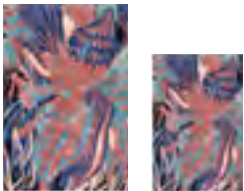
<b>Tecnica:</b>	Annodato a mano
<b>Composizione:</b>	48% Tencel, 20% seta, 9% lino, 8% New Zeland Wool, 15% Cotone (base)
<b>Qualità:</b>	153000 nodi/mq
<b>Colore:</b>	Multi
<b>Colore custom:</b>	Disponibile
<b>Dimensioni custom:</b>	Disponibile
<b>Dimensioni massime:</b>	500x800 cm
<b>Altezza totale:</b>	10 mm approx
<b>Peso totale:</b>	3,7 kg\mq
<b>Origine:</b>	India
<b>Uso outdoor:</b>	No
<b>Riscaldamento a pavimento:</b>	Si
<b>Prodotto su misura:</b>	Disponibile a nostro magazzino e pronto per la spedizione in 12/14 settimane a partire dalla data di conferma dell'ordine.-

# PSYCHEDELIC FLOWER

Valentia Cameranesi

Inspired by the classic flower motif but in oversize scale, which makes it almost abstract. Colors inspired by Labisse's and Magritte's surrealism and by the silk-screen printings.

## Standard size



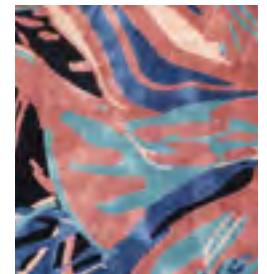
200x300cm

170x240cm

Dimensioni speciali disponibili su richiesta.



## Details



## GENERAL INFORMATION

- Vacuum regularly with a low-powered vacuum cleaner, to prevent dust and crumbs from setting into roots of the fibers.
- Avoid direct and continuous exposure to sunlight.
- Avoid placing heavy furniture or element with excessively sharp corners on the rug.
- For any type of stain, it is recommended to dab immediately with a clean cloth to prevent the substance from penetrating the fibres. Professional cleaning is highly recommended at least once a year.
- Variations in material, shape, colour or size up to 5% are possible due to the craftsmanship of the goods.

## FEATURES

<b>Technique:</b>	Handknotted
<b>Composition:</b>	48% Tencel, 20% silk, 9% linen, 8% New Zealand Wool, 15% Cotton (base)
<b>Quality:</b>	153000 knots/mq
<b>Color:</b>	Multi
<b>Custom Color</b>	Available
<b>Custom size:</b>	Available
<b>Maximum size:</b>	500x800 cm
<b>Total height:</b>	10 mm approx
<b>Total weight:</b>	3,7 kg/mq
<b>Origin:</b>	India
<b>Outdoor use:</b>	Not Suitable
<b>Floor heating:</b>	Suitable
<b>Made-to-measure product:</b>	Available in our warehouse and ready for shipping within 12/14 weeks from the order confirmation date.