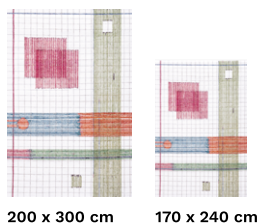


Tintas

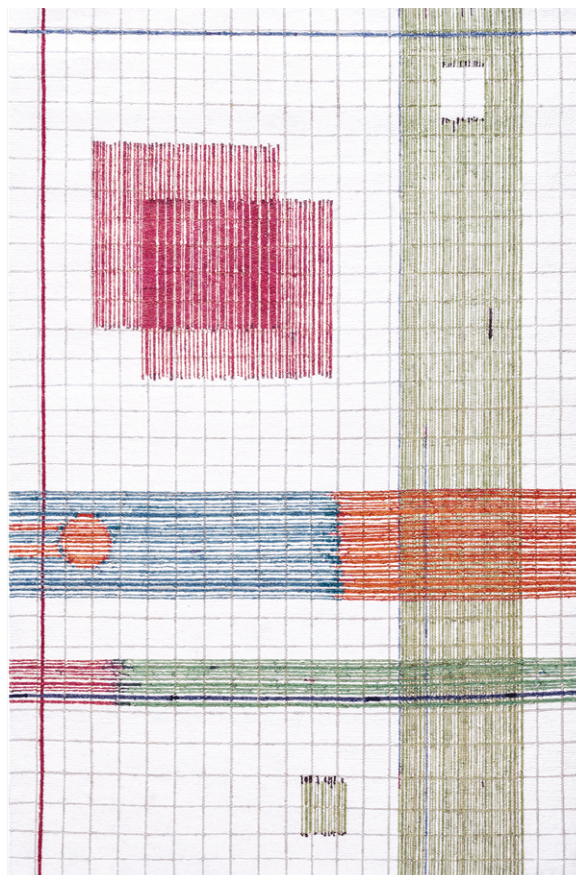
José Mendoza

Tintas (in spagnolo "inchiostri") è un tappeto annodato a mano utilizzando la tecnica Soumak. Il design presenta una composizione equilibrata di forme geometriche create attraverso linee colorate che si sovrappongono, emergono e scompaiono, come tratti spontanei disegnati a mano su un pezzo di carta.

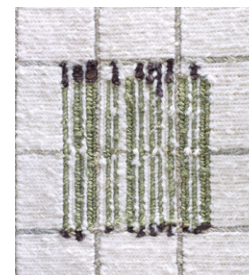
Formati standard



200 x 300 cm 170 x 240 cm



Dettaglio



INFORMAZIONI GENERALI

- Passare regolarmente l'aspirapolvere a bassa potenza, per evitare che polvere e residui possano rovinare le fibre.
- Evitare l'esposizione continua e diretta al sole.
- Evitare di appoggiare mobili pesanti sul tappeto o mobili con angoli troppo accentuati.
- Per ogni tipo di macchia, si consiglia di tamponare immediatamente con un panno pulito per evitare che la sostanza penetri nelle fibre.
- Si consiglia il lavaggio professionale almeno una volta l'anno.
- Variazioni di materiale, forma, misura e colore fino al 5% sono da considerarsi normali e comunque dovute alla manifattura artigianale dei prodotti.

CARATTERISTICHE

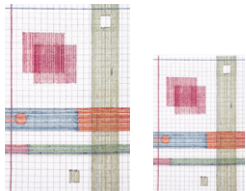
Tecnica:	Annodato a mano
Composizione:	Lana della Nuova Zelanda, juta, cotone
Qualità:	93500 nodi/mq
Finishing:	Trama piatta con tecnica Soumak
Colore:	Multicolor
Colore custom:	Disponibile
Forma custom:	Disponibile
Dimensioni custom:	Disponibile
Dimensioni massime:	500x2000 cm
Altezza totale:	7 mm approx
Peso totale:	3,3 kg/mq
Origine:	India
Uso outdoor:	No
Fonoassorbenza:	Bassa
Riscaldamento a pavimento	Compatibile
Prodotto su misura:	Disponibile a nostro magazzino e pronto per la spedizione in 12/14 settimane a partire dalla data di conferma dell'ordine.
Certificazioni:	- Azo-free requirements (REACH SVHC Criteria: pass) - Flammability of Floor Coverings according to CAN/CGSB-4.2 NO 27.6 and CAN/CGSB-4.155-M88: Complies - Flammability Test For Carpets & Rugs according to 16 CFR 1631 standards: complies

Tintas

José Mendoza

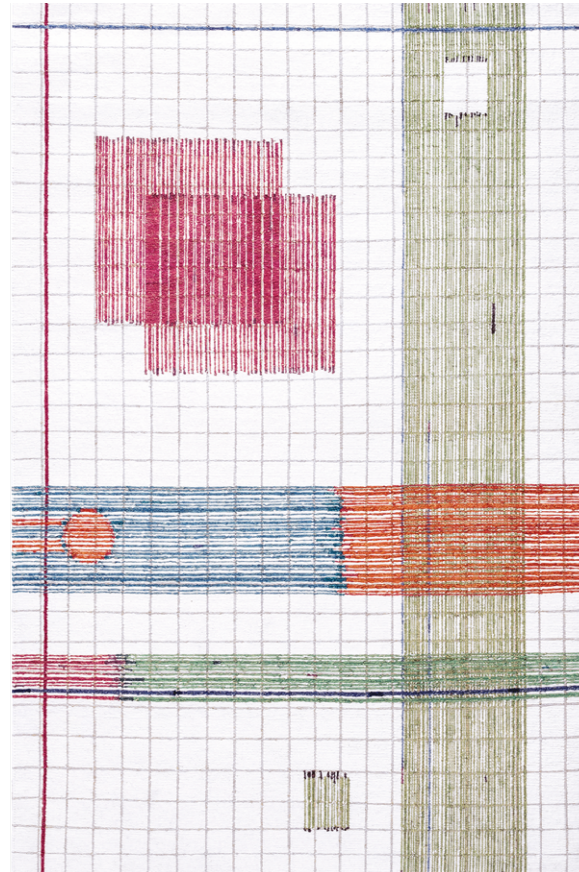
Tintas (the Spanish word for “inks”) is hand knotted carpet using the Soumak technique. The design features a balanced composition of geometric shapes created through colourful lines that overlap, emerge and disappear, like spontaneous hand drawn strokes on a piece of paper.

Standard sizes



200 x 300 cm

170 x 240 cm



Detail



GENERAL INFORMATION

- Vacuum regularly with a low-powered vacuum cleaner, to prevent dust and crumbs from setting into roots of the fibers.
- Avoid direct and continuous exposure to sunlight
- Avoid placing heavy furniture or elements with excessively sharp corners on the rug.
- Remove spills immediately, if liquid, blot with clean, undyed cloth by pressing firmly over the spill to absorb the liquid as much as possible.
- Professional cleaning is highly recommended at least once a year.
- Variations in material, shape, colour or size up to 5% are possible due to the craftsmanship of the goods.

FEATURES

Technique:	Handknotted
Composition:	New Zealand wool, jute, cotton
Quality	93500 knots/sqm
Finishing:	Flat weave with Soumak technique
Color:	Multicolor
Custom color:	Available
Custom shape:	Available
Custom size:	Available
Maximum size:	500x2000 cm
Total height:	7 mm approx
Total weight:	3,3 kgs/sqm
Origin:	India
Outdoor use:	Not suitable
Sound absorbing:	Low
Floor heating:	Suitable
Made-to-measure product:	Available in our warehouse and ready for shipping within 12/14 weeks from the order confirmation date.
Certifications:	- Azo-free requirements (REACH SVHC Criteria: pass) - Flammability of Floor Coverings according to CAN/CGSB-4.2 NO 27.6 and CAN/CGSB-4.155-M88: Complies - Flammability Test For Carpets & Rugs according to 16 CFR 1631 standards: complies